

Ammatillisten opintojen suorittaminen työpajalla



Ammatillisten oppilaitosten ja työpajojen välinen yhteistyön toimintamalli Hämeenlinnan seudulla



Tämä julkaisu on toteutettu osana Yty-hankkeen toimintaa.

Valokuvaaja: Valentiina Kuula

Opiskelijan roolissa: Annakaisa Mättö

Tekstit: Mika Ijäs, Rauni Aaltonen, Minna Seppälä

1/2013

ISBN 978-952-5788-04-4 (nid.)

ISBN 978-952-5788-05-1 (pdf)

Johdanto

Nuoren ammatilliset opinnot eivät aina etene suunnitellulla tavalla. Nuori voi olla keskeyttämisaikaisissa tai opinnot ovat pitkittymässä liiaksi. Näissä tilanteissa opiskelija tarvitsee paljon yksilöllistä tukea opintojen jatkamiseen ja tutkinnon loppuun saattamiseen. Tämän lisäksi nuori voi tarvita ohjausta oppimiseen, oman arjen hallintaan ja sosiaalisiin tilanteisiin. Mahdollisuudet yksilölliseen tukeen ja arjenhallinnan ohjaamiseen vaihtelevat oppilaitoksittain. Tärkeässä roolissa on opiskelijan ryhmänohjaaja, opo tai kuraattori. Heidän tehtävänä on miettiä yhdessä opiskelijan kanssa vaihtoehtoja opintojen jatkumiseksi.

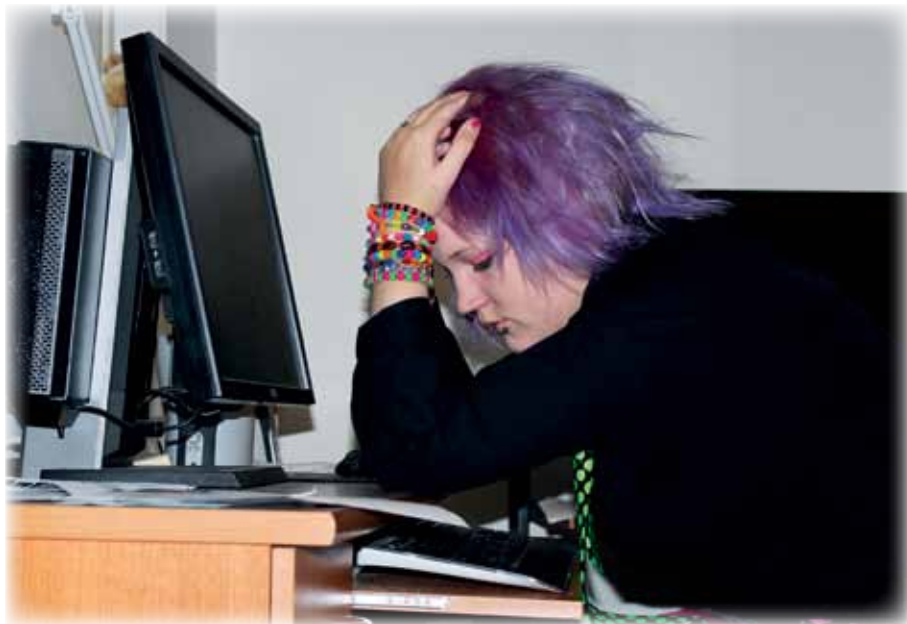
Yksi vaihtoehtoinen tapa edistää ammatillisia opintoja on opintojen jatkaminen työpajalla. Työpajat tarjoavat joustavan tavan jatkaa ammatillisia opintoja. Oppiminen on käytännönläheistä ja tapahtuu työtä tekemällä. Työpajalla nuori saa myös tarvittaessa yksilöllistä tukea ja ohjausta oman arjen ja oppimisen hallintaan. Jokaiselle rakennetaan oma yksilöllinen opintopolku yhdessä oppilaitoksen edustajan kanssa.

Kaikille oppilaitoksille ja työpajoille soveltuvaa yhtenäistä paajaopintojen toimintamallia on vaikea luoda, sillä toimijat ovat toiminta- ja ohjauuskäytännöiltään hyvinkin erilaisia. Hämeenlinnan seudulla, Kiipulan ammattiopisto on yhdessä Ammattiopisto Tavastian sekä Hämeenlinnan seudun työvalmennusäitiö Luotsin kanssa kehittänyt ammatillisten opintojen suorittaminen työpajalla – toimintamallin. Tämä toimintamalli on kehitetty Yty – yksilöllisten opintopolkujen tukeminen yhteistyössä – hankkeen aikana.



Yty-hankkeen rahoittaa opetus- ja kulttuuriministeriö. Hanke on ammatillisten erityisoppilaitosten yhteinen hanke, jonka tavoitteena on mm. yksilöllisten opintopolkujen tukeminen yleisissä ammatillisissa oppilaitoksissa sekä pysyvien alueellisten yhteistyörakenteiden luominen. Hankkeen ensimmäinen toimintakausi oli 10.11.2011–31.12.2012 ja toinen toimintakausi jatkuu 30.6.2014 saakka.

Opiskelijan opinnot eivät etene



Tähän mennessä kokeiltu

Työssäoppimis-
jakso

Pienryhmä

Erityis-
opettaja

Samanaikais-
opetus

HOJKS

Opinnot ovat edelleen solmussa



Työpaja saa soiton erityisopettajalta



Alustava
suunnittelu

HOPS / HOJKS

Tutkinnon
perusteet vs.
pajan työteh-
tävät

Solmuja aukomassa opiskelija, erityisopettaja ja työpajan
yhteyshenkilö



Opiskelija saa yhteistyöverkoston tuekseen



Yksilöllinen
opintopolku

Opiskelijan
tavoitteiden
mukainen
verkosto

Solmuja aukomassa opiskelija ja moniammatillinen tukiverkosto



Opiskelija tutustuu pajaympäristöön



Vertaistuki

Perehdytys

Pajaohjaajan
tuki

Ryhmähengen
luominen

Solmuja aukomassa opiskelija, pajaohjaaja, pajan työyhteisö



Pajaohjaaja on mukana käytännön työssä



Jatkuvaa
arviointia

Osaamisen
tunnistamista

Ohjausta
ja
valvontaa

Työn tekemistä

Solmuja aukomassa opiskelija, pajaohjaaja, pajan työyhteisö



Oppimista arvioidaan yhdessä



Arviointia

Palautteen antamista suhteessa perustutkinnon tavoitteisiin

Palautteen antamista suhteessa yksilöllisiin tavoitteisiin

Näytön suunnittelua

Solmuja aukomassa opiskelija, pajaohjaajat, erityisopettaja



Opiskelija jatkaa käytännön työn tekemistä



Osaamisen
tunnistamista

Itsenäisempää
työtä

Työn
tekemistä

Ohjausta ja
tukea

Valmistaudu-
taan näyttöön

Solmuja aukomassa opiskelija, pajaohjaaja, pajan
työyhteisö, erityisopettaja



Pajaohjaaja (työelämä) ja erityisopettaja (oppilaitos) ottavat näytön vastaan pajalla



Työmenetelmien,
-välineiden ja
materiaalien
hallinta

Työprosessin
hallinta

Työn
perustana
olevan
tiedon
hallinta

Elinikäisen
oppimisen
avaintaidot

Solmuja aukomassa opiskelija, pajaohjaaja, erityisopettaja



Opiskelija on näyttänyt osaamisensa



Tutkinnon osa
on suoritettu ja
matka jatkuu

Solmut on avattu yhdessä ja yhteistyöllä!



Yhteystiedot

Kiipulan ammattiopisto

Päätoimipaikka: Kiipulantie 507, PL 13, 14201 Turenki

Puh. (03) 658 21 (vaihde)

www.kiipula.fi

Ammattiopisto Tavastia

PL 30, 13101 Hämeenlinna

Puh. (03) 658 11

www.kktavastia.fi

Hämeenlinnan Seudun Työvalmennussäätiö Luotsi

Luotsin Paja

Aulangontie 1, 13210 Hämeenlinna

www.luotsisaatio.fi

YTY-hanke

Laura Jauhola, projektipäällikkö

Keskuspuiston ammattiopisto

Tenholantie 10, 00280 Helsinki

puh. 040 350 5651

laura.jauhola@keskuspuisto.fi

<http://www.ammattilinenenerityisopetus.fi/palvelut/kehittamishankkeet/yty-hanke>

YTY-hankkeen alueellinen yhteystaho Väli-Suomen, Pirkanmaan ja Hämeen alueella:

Kiipulan ammattiopisto

Minna Seppälä, koulutusjohtaja

puh. 040 580 5001

minna.seppala@kiipula.fi

Kiipulan

ammattiopisto



Joskus ammatilliset opinnot eivät suju odotetulla tavalla. Silloin tarvitaan erilaisia oppimisympäristöjä ja pedagogisia menetelmiä, jotta opinnot etenevät.

Yksilölliset opintopolut vaativat yksilöllisiä toimia. Työpaja on oppimisympäristö, jossa myös ammattioppilaitoksen opiskelija voi suorittaa opintojaan. Opiskelija tekee työpajalla omien tavoitteiden mukaisia työtehtäviä, joiden sisällöt vastaavat tutkinnon perusteiden tavoitteita.

Kädessäsi oleva opas on tarkoitettu ammatillisen koulutuksen opiskelijoille, opetus- ja ohjaushenkilöstölle sekä työpajojen henkilöstölle. Oppaassa esitellään ammatillisten oppilaitosten ja työpajojen välinen yhteistyön toimintamalli Hämeenlinnan seudulla.

